

(银, 金, 亮金) 热转印刻字标贴箔

(银, 金, 亮金) 热转印刻字标贴箔用于工艺品上面的专色 Logo、标识、标徽等的定制。先用桌面型刻字机如: Cameo4、Cricut、Panda Mini, 或专业型的刻字机如: 罗兰 GS24、Mimaki CG60 等切割, 制作 Logo、标识、标徽等, 然后用烤杯机、滚筒烫画机、或其它热转印机器热转印到没有表面处理(没有涂层)的硬质工艺品上面。

可以热转印的产品多种多样, 如: 瓷砖、大理石、搪瓷杯、陶瓷杯、玻璃工艺品、水晶石工艺品、铝材工艺品、不锈钢制品、有机玻璃杯等。

银

S809 Metallic



金

GD810 Golden



亮金

GD811 Brilliant Golden



产品尺寸: A4 (210mm X 297mm)-100 张/本, 50cm X 30 米/卷

刻字机型: 桌面型刻字机、专业型刻字机

主要特点

- 专属金属色: 金色、银色、亮金色
- 无需表面处理, 可以热转印的产品多种多样, 如: 瓷砖、大理石、搪瓷杯、陶瓷杯、玻璃工艺品、水晶石工艺品、铝材工艺品、不锈钢制品、有机玻璃杯等
- 切割一致性好, 适用于桌面型刻字机, 如 Cameo4、Cricut、熊猫迷你切割机等, 或专业的刻字机, 如 Roland GS24、Mimaki CG60 等
- 良好的热稳定性和耐候性



应用场景展示

塑料制品



陶瓷、玻璃制品



金属制品



刻字机推荐

桌面型刻字机



桌面型刻字机



专业型刻字机



热转印机器

辊筒烫画机



烤杯机

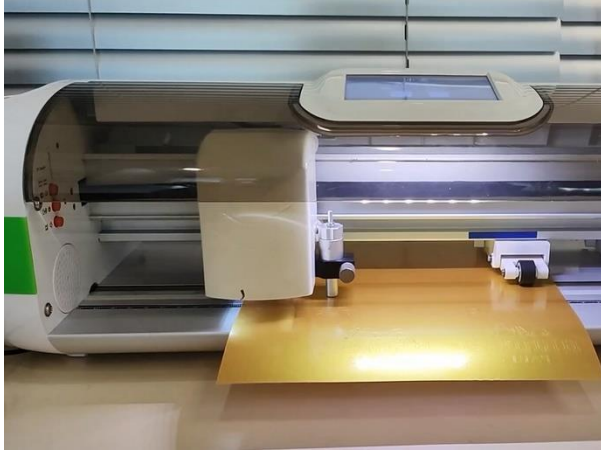


辊筒热转印机



热转印的步骤

步骤 1. 刻字机镜像切割图形



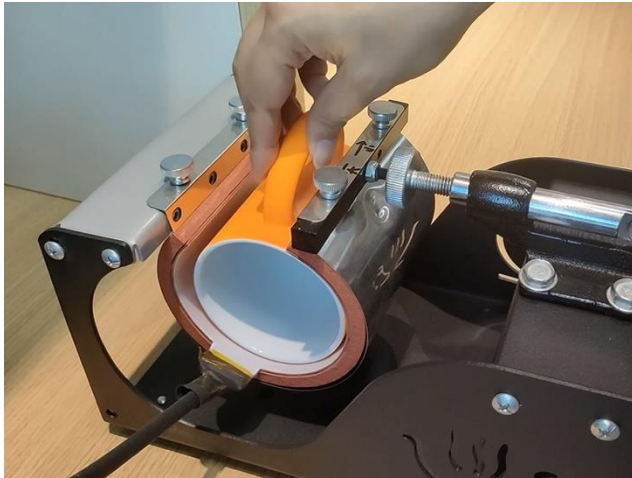
步骤 2. 去边，保留图像部分



步骤 3. 图像面朝下，黏贴在陶瓷杯上面



步骤 4. 烤杯机的热转印，温度 120~165℃，时间 60~120 秒。最优的时间温度需测试确定。



步骤 5. 取下杯子，自然冷却至室温，揭去底膜。即为成品。



说明：本文所含信息据信可靠，但不对其准确性、适用性或预期结果作出任何形式的陈述、保证或担保。该信息基于小型设备的实验室工作，并不一定代表产品的实际性能。由于商业加工这些材料的方法、条件和设备存在差异，因此不保证产品适用于所披露的应用。用户需自行负责进行全面测试并评估产品性能。



福州茜素数码科技有限公司

地址：福州市高新区 清华紫光科技园 3 号楼 901~903

电话：0591-83766293, 83766295 传真：0591-83766292

网站：<https://www.alizarin.com.cn/decal-silver-product/>

李小姐 手机/微信：13799989189 QQ: 377079763

李春云 手机/微信：13860696268 QQ: 1787047653